



DAF
KALMAR

DAF KALMAR

De ideale wagen voor het lichte bestelwerk, in alle opzichten ruim voor zijn taak berekend.

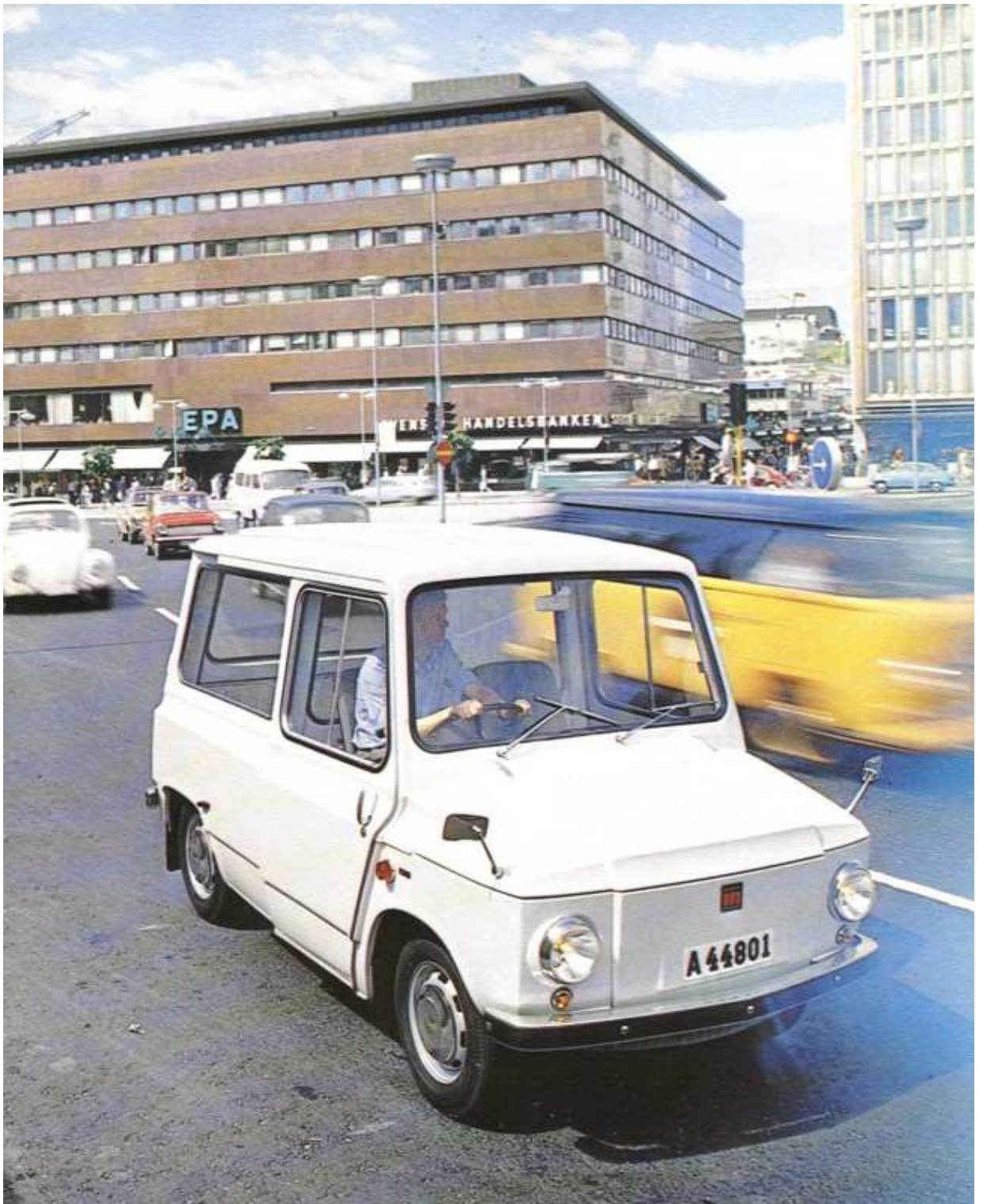
De volautomatische transmissie VARIOMATIC is in belangrijke mate bepalend voor de uitzonderlijke eigenschappen van deze bestelwagen.

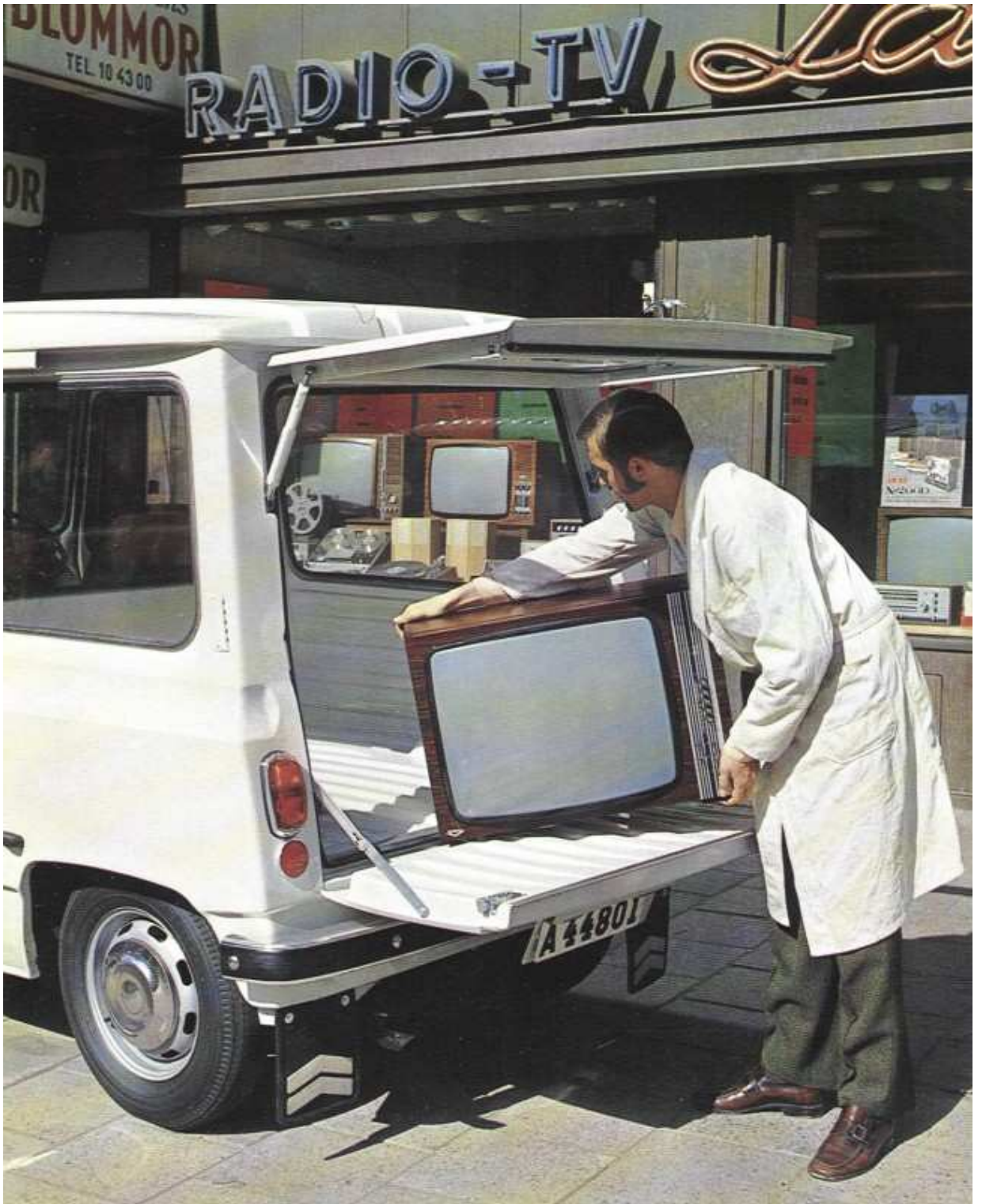
Een aantrekkelijke laadcapaciteit: 2,5 m³. En bovendien gemakkelijk laden en lossen - de laadopening is 1,11 m breed; de laadhoogte is slechts 0,57 m.

Andere DAF - KALMAR pluspunten:

- veel comfort voor de bestuurder
- goed uitzicht naar alle kanten
- rechtse besturing
- kunststof carrosserie met schuifdeuren
- 12 volt elektrische installatie met wisselstroomdynamo.

Er is volop reden om een proefrit met de DAF - KALMAR te maken, die zonder twijfel een ware ontdekkingsstocht zal worden.





DAF-VARIOMATIC: ontspannen rijden

Dag-in-dag-uit, urenlang in het koortsachtige verkeer van stad en land, dat is het werk van een bestelwagenauffeur.

Daarom heeft hij een wagen nodig, die hij gemakkelijk, ontspannen kan rijden. De DAF-KALMAR kan men ontspannen rijden. Door de VARIOMATIC, de volautomatische transmissie met oneindig veel versnellingen. Rijden met de DAF-KALMAR is niet meer dan de contactsleutel omdraaien en gas geven. Geen schakelen, geen koppelen. Alle aandacht voor het overige verkeer. Veilig!

Met de variomatiche en zeer wendbare DAF-KALMAR kan men gemakkelijk en snel uit de voeten.

Ook in drukke steden, met nauwe straten.

En... parkeren is nauwelijks een probleem.

gemakkelijke in- en uitstap



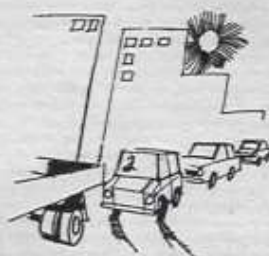
schuifdeuren



fantastisch uitzicht rondom



gemakkelijk te parkeren

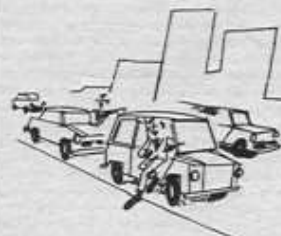


praktische laadvloerhoogte



zwaaiendeur niet leverbaar
in Nederland

rechte besturing-
veilig voor de bestuurder



Een handig stuk gereedschap

Voor de bestelwagenchauffeur is zijn wagen zijn gereedschap. Daarmee moet hij zijn dagelijks werk verrichten.

De DAF-KALMAR is een bijzonder handig en prettig stuk gereedschap.

Gemakkelijk te laden en te lossen. En comfortabel te rijden. Laden en lossen gaat eenvoudig en zonder inspanning.

De laadopening is royaal, de laadvloerhoogte gering.

En ondanks de compacte buitenafmetingen is van binnen een enorme laadruimte (2,5 m³) beschikbaar.

Met een aantrekkelijk laadvermogen (570 kg inkl. bestuurder).

Er is volop praktisch comfort voor de chauffeur.

In- en uitstappen gaat erg gemakkelijk.

Bovendien veilig: aan de trottoirkant.

En altijd: de schuifdeuren raken nooit in conflict met het andere verkeer noch met geparkeerde voertuigen.

De, op verschillende manieren verstelbare, „zit“ achter het stuur is prettig. Het uitzicht is riant naar alle kanten. Alle bedieningsorganen zijn „voor-de-hand-iggend“ geplaatst.

Niet koppelen
Niet schakelen
Geen inspanning
Alleen sturen, gas geven en remmen
Optimale veiligheid



Het schakelen van de eerste naar de vierde versnelling vergt bij een conventionele schakelbak 19 handelingen. Hoeveel handelingen per uur? per dag? 190? 1900? 19000? Bij de DAF-KALMAR, die in standaarduitvoering met de moderne Variomatic-aandrijving is uitgerust, hoeft U slechts één handeling uit te voeren: gas geven 1 handeling in plaats van 19; moeiteloos — veilig in het verkeer



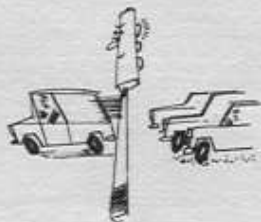
zeer effectieve verwarming



goede rijeigenschappen
onafhankelijk van elkaar
aangedreven achterwielen,
maxi-grip effect



uitstekende acceleratie
0—50 in 9 sec.



steeds beide handen aan het stuur - dankzij het Variomatic aandrijfsysteem.



Economische exploitatie

Voor tal van transportproblemen biedt de DAF - KALMAR een afdoende oplossing.

Voor radio- en t.v.-handelaren, voor loodgieters en electriciëns, voor bloemisten en bakkerijen, voor koper-, blik-, en gewone slagers, voor schildersbedrijven en bouwmaatschappijen, voor leveranciers van kantoomachines.

Er zijn legio gevallen, waarvoor de DAF - KALMAR een goede oplossing is. En een economische oplossing.

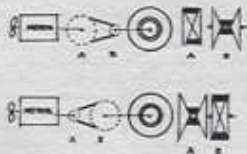
Economisch door zijn unieke, volautomatische transmissie, die steeds het juiste motortoerental kiest.

Daardoor: een gunstig brandstofverbruik, ook in stadsverkeer, en een opmerkelijk lange levensduur.

Economisch ook door de kunststof carrosserie, die een minimum aan onderhoud vergt en daarbij eveneens een uitstekende levensduur garandeert.

Economisch tenslotte door zijn aantrekkelijke laadcapaciteit en zijn vlot-toegankelijke laadruimte.

DAF-Variomatic
steeds het juiste motortoerental -
lager brandstofverbruik
minder motorslijtage
geen versnellingsbak



De DAF 44-motor is economisch
— laag motortoerental
— lage zuigersnelheid
— lange levensduur



kunststof carrosserie
roestvrij
onbegrensd levensduur
stootvast



DAF KALMAR: Uw "visitekaartje" op vier wielen

Het uiterlijk van de DAF - KALMAR is „anders“.

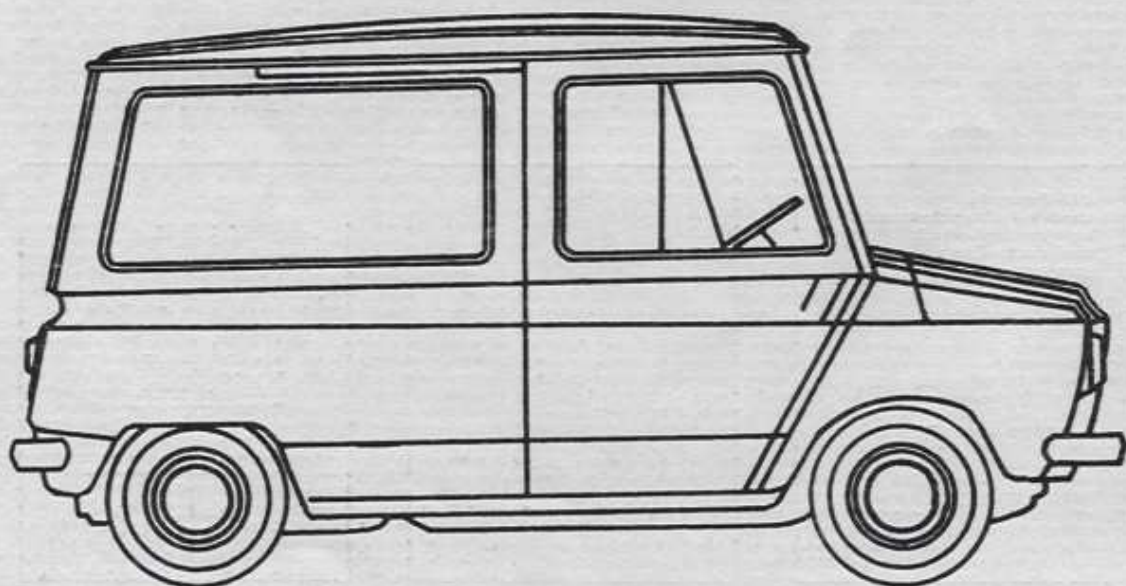
Het werd volledig bepaald door de functie:

een doelmatige service- en bestelwagen te zijn.

De enigszins afwijkende vorm van de DAF - KALMAR trekt de aandacht. En hij leent zich bijzonder goed voor het aanbrengen van reclame.

Schets Uw reclameboodschap eens op onderstaande tekening.

En constateer vervolgens hoe goed Uw DAF - KALMAR het als rijdend „visitekaartje“ zal doen.







Chauffeurscomfort in overvloed

De DAF - KALMAR biedt zijn bestuurder welhaast personenwagen comfort.

Een prettige en instelbare „zit" achter het stuur, met voldoende ruimte voor armen en benen.

Een uitgebreid en overzichtelijk instrumentarium en een veiligheidsstuurwiel.

Een verwarmings-/luchtverversingsinstallatie van forse capaciteit met regelbare uitstroombopeningen in de vloer en bij de voorruit.

Zeer verzorgde interieurbekleding en detailafwerking. Maak een proefrit met de DAF - KALMAR.

Algemeen: DAF - KALMAR: met 1001 versnellingen voor 1001 karweitjes.

Technische gegevens

Maten

| | |
|--------------------|--------------------|
| Totale lengte: | 3,60 m |
| Totale breedte: | 1,69 m |
| Totale hoogte: | 1,86 m |
| Wielbasis: | 2,25 m |
| Spoorbreedte voor: | 1,28 m |
| achter: | 1,25 m |
| Bodemvrijheid: | 0,17 m |
| Laadcapaciteit: | 2,5 m ³ |
| Laadvloer: lengte | 1,48 m |
| breedte | 1,45 m |
| hoogte | 1,22 m |
| Achterdeur: | 1,10 x 1,00 m |
| Laadvloerhoogte: | 0,57 m |

Gewichten

| | |
|--|---------|
| Eigen gewicht: | 820 kg |
| Max. laadvermogen: (incl. bestuurder) | 570 kg |
| Max. totaal gewicht: | 1390 kg |

Prestaties

| | |
|-----------------------|--------------|
| Max. snelheid: | ca. 100 km/h |
| Klimvermogen: | 30% |
| Inhoud brandstoftank: | 35 liter |

Elektrische installatie

| | |
|-------------|-----------------------|
| Spanning: | 12 volt |
| Dynamo: | wisselstroom 490 Watt |
| Startmotor: | 0,7 pk. |

Motor

Vorin geplaatste, luchtgekoelde 4-takt boxermotor, max. vermogen 40 pk/4500 omw/min, koelsysteem - gecombineerde lucht- en oliekoeling door op krukas aangebrachte turbine, boring x slag 65,5 x 73,5 mm., inhoud 844 cm³, compressieverhouding 7,5 : 1, smeersysteem - smering onder druk met oliekoeler.

Koppeling

Volautomatische tweetraps-centrifugaal koppeling.

Transmissie en wielophanging

DAF variomatic, volautomatische transmissie met continu variabele reductieregeling tussen 15,44 : 1 en 3,87 : 1 tevens functionerend als zelfblokkerend differentieel van de homokinetisch aangedreven achterwielen, die onafhankelijk zijn gevoerd door middel van schroefveren en hydraulisch dubbelwerkende telescoopdempers.

Voorwielophanging en stuurinrichting

Onafhankelijk gevoerde wielen d.m.v. dwarse bladveer met hydraulische dubbelwerkende telescoopdempers die tevens dienst doen als fusee.

Stuurinrichting

Continu gesmeerd tandheugelstuur met gedeelde spoorstang. Kleinste draaicirkel 9,50 m bij maximaal 3,3 stuuromwentelingen. Stuurhuis met verticale stuuras, stuuroverbrenging 17,5 : 1.

Remsysteem

Hydraulisch, tweekring-remsysteem. Handrem mechanisch op de achterwielen.

Wielen en Banden

Geperst stalen 14" schijfwielen: banden 5,60 x 14.

Smering

Aleen motor- en transmissieolie moeten worden bijgevuld of ververs. Alle andere componenten hebben continu smering.

Verwarming

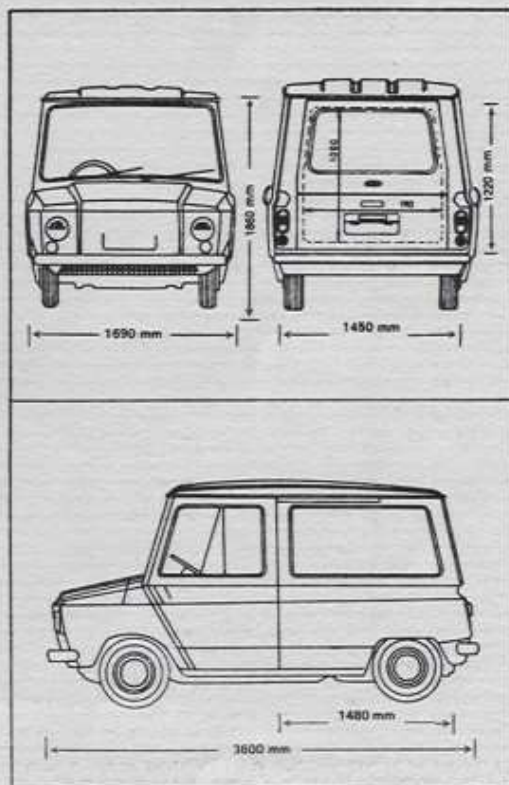
De verwarming bestaat uit om de uitlaatleidingen aangebrachte warmtewisselaars. Deze warmtewisselaars zijn uit aluminium gegoten en van ribben voorzien. Een gedeelte van de koellucht wordt door de ommanteling van de warmtewisselaars via korte geluiddempende slangen naar de openingen in de carrosseriebodem en/of onder de voorruit geleid. De hoge capaciteit van de installatie waarborgt een goede verwarming van de cabine ook bij extreem lage temperaturen.

Standaarduitrusting

Elektrische ruitenwisser met twee snelheden, elektrische ruitensproeier met 1½ liter waterfles, bevestigingspunten voor veiligheidsriemen.

Wijzigingen in constructie en/of uitvoering voorbehouden.

Uitsluitend leverbaar met horizontaal gedeelde achterdeur.



Van Doorne's Automobielfabrieken N.V.

VAN DOORNE'S AUTOMOBIELFABRIEKEN N.V. EINDHOVEN TEL. 040-62062

NP. 5482 NL - 10.000 - 1270